

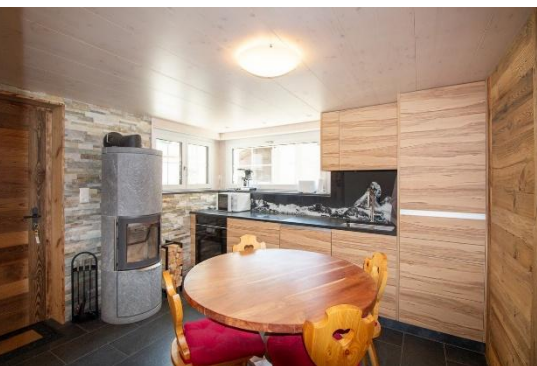


## Chalet CH-12 im Zentrum

## Tiny Haus



CHF 333'000.00



2-Zimmer-Chalet top modern und gemütlich, renoviert mit Estrich, im Zentrum im alten Dorfkern, Parzelle total 42m<sup>2</sup>: Grundfläche Chalet 23m<sup>2</sup>, Umschwung 19m<sup>2</sup>. Auf 2 Etagen. EG: neue, moderne Küche mit Essbereich. Specksteinofen/Cheminée neu. Dusche/Lavabo/WC neu mit Waschmaschine. Plattenboden neu. Treppe ins OG: Wohn-, Schlafbereich für 3 Personen. Estrich mit Fenster. Elektrische Bodenheizung im Erdgeschoss und 1. Stock

Chalet 2 pièces top moderne et confortable, rénové avec grenier, au centre dans le vieux village, parcelle totale 42m<sup>2</sup> : surface du chalet 23m<sup>2</sup>, terrain 19m<sup>2</sup>. Sur 2 étages. RC : nouvelle cuisine moderne avec coin repas. Poêle en pierre ollaire/cheminée neuve. Douche/lavabo/WC neufs avec machine à laver. Sol en carrelage neuf. Escalier vers l'étage : salon, chambre à coucher pour 3 personnes. Grenier avec fenêtre. Electric underfloor heating on the ground floor and first floor.



2-room chalet top modern and comfortable, renovated with attic, in the centre of the old village, plot of land total 42m<sup>2</sup>: floor area chalet 23m<sup>2</sup>, surrounding area 19m<sup>2</sup>. On 2 floors. GF: new, modern kitchen with dining area. New soapstone stove/chimney. Shower/sink/WC new with washing machine. New tiled floor. Stairs to the upper floor: living & sleeping area for 3 persons. Floor with window. Chauffage au sol électrique au rez-de-chaussée et au premier étage.

Chalet di 2 locali top moderno e confortevole, ristrutturato con mansarda, nel centro del vecchio villaggio, terreno totale 42m<sup>2</sup>: superficie dello chalet 23m<sup>2</sup>, superficie circostante 19m<sup>2</sup>. Su 2 piani. Piano terra: cucina nuova e moderna con zona pranzo. Stufa/camino nuovi in pietra ollare. Doccia/lavandino/WC nuovo con lavatrice. Pavimento in piastrelle nuovo. Scale per il piano superiore: zona giorno e zona notte per 3 persone. Pavimento con finestra. Riscaldamento elettrico a pavimento al piano terra e al primo piano.



现代舒适的两室小木屋，位于老村中心，经过翻新，带阁楼空间，占地42平方米：小木屋建筑面积23平方米，周围庭院面积19平方米。小木屋共两层。一层：全新现代厨房，带用餐区。全新皂石炉灶/壁炉。全新淋浴/洗手池/马桶，配备洗衣机。全新瓷砖地板。楼梯通往二层：可容纳3人的起居/睡眠区。阁楼带窗户。一层和二层均铺设电地暖。

