



Appartementhaus

3.0-14

3.5-Zimmerwohnung (2 Studios nebeneinander)
2 Südbalkone und schöner Aussicht



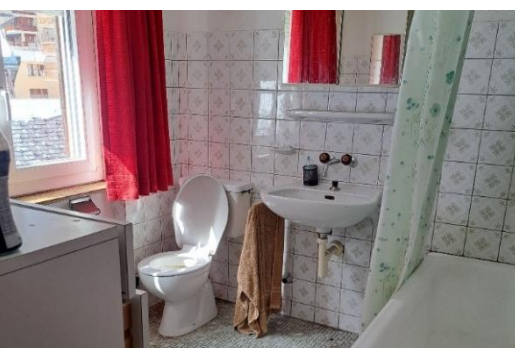
CHF 295'000.00



2 x 1.5-Zimmerwohnungen im 3. Stock, nebeneinander, Baujahr ca. 1981, im Zentrum Laminat- und Plattenboden. Waschküche allgemein. Garage + CHF 30'000.00

1.5-Zimmerwohnung ca. 43m², Eingang mit Einbauschränk, offene Küche, grosses Wohn-Schlafbereich mit Bett, Sofa, Essbereich und Ausgang zum Südbalkon mit schöner Aussicht auf Dorf und Berge, Badezimmer mit Badewanne/WC und Fenster, Estrich.

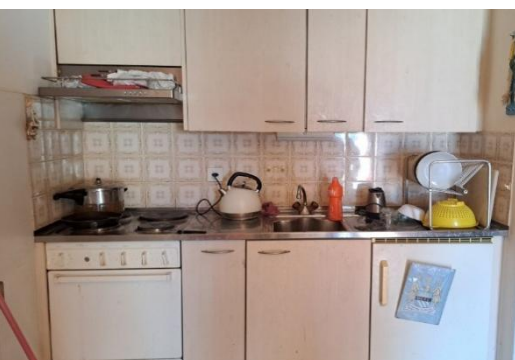
1.5-Zimmerwohnung, ca. 47m², Eingang mit Einbauschränk, offene Küche, grosses Wohn-Schlafbereich mit Doppel-Schrankbett, Sofa, Essbereich und Ausgang zum Südbalkon mit schöner Aussicht auf Dorf und Berge, Badezimmer mit Badewanne/WC und Fenster, Estrich.



Two 1.5-room apartments on the 3rd floor, next to each other, built around 1981, in the town center. Laminate and tile flooring. Shared laundry room. Garage + CHF CHF 30'000.00.

1.5-room apartment, approximately 43 m², features an entrance with a built-in wardrobe, an open-plan kitchen, a large living/sleeping area with a bed, sofa, dining area, and access to a south-facing balcony with beautiful views of the village and mountains. It also includes a bathroom with a bathtub/toilet and window, and an attic.

1.5-room apartment, approximately 47 m², features an entrance with a built-in wardrobe, an open-plan kitchen, a large living/sleeping area with a double Murphy bed, sofa, dining area, and access to a south-facing balcony with beautiful views of the village and mountains. It also includes a bathroom with a bathtub/toilet and window, and an attic.



Deux appartements de 1,5 pièce au 3e étage, mitoyens, construits vers 1981, en plein centre-ville. Sols stratifiés et carrelages. Buanderie commune. Garage + CHF 30'000.00.

Le premier appartement, d'environ 43 m², comprend une entrée avec placard intégré, une cuisine ouverte, un grand séjour/chambre avec un lit, un canapé, un coin repas et un accès à un balcon exposé sud offrant une vue imprenable sur le village et les montagnes. Il dispose également d'une salle de bains avec baignoire/WC et fenêtre, ainsi que d'un grenier.

Le second appartement, d'environ 47 m², comprend une entrée avec placard intégré, une cuisine ouverte, un grand séjour/chambre avec un lit escamotable double, un canapé, un coin repas et un accès à un balcon exposé sud offrant une vue imprenable sur le village et les montagnes. Elle comprend également une salle de bains avec baignoire/toilettes et fenêtre, ainsi qu'un grenier.

